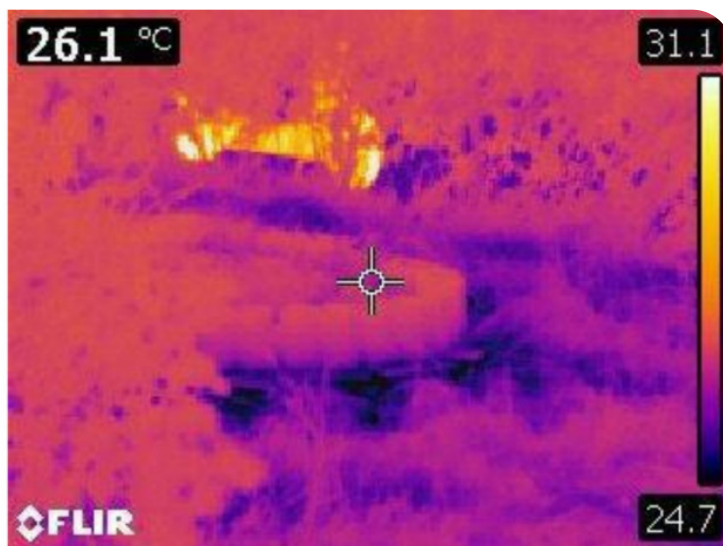


30 stopni C różnicy między zacienioną ulicą a fasadą budynku. Skąd ten upał i jak się przed nim bronić?



Za nami upalny tydzień, a prognozy wskazują, że tego lata musimy się przyzwyczaić do wysokich temperatur. Warto wiedzieć skąd się wzięły i jak sobie z nimi radzić.

30 czerwca, w dniu kiedy w Małopolsce prognozowano największe upały, pracownicy Departamentu Środowiska UMWM zmierzili temperaturę na krakowskich ulicach, w miejscach nasłonecznionych oraz w cieniu drzew. Kamera termowizyjna pokazała 30 stopni C różnicy. To ilustruje, jaki wpływ na komfort naszego codziennego życia ma zieleni i drzewa.

Godzina 9.00. Wskaźnik kamery termowizyjnej pokazuje na ulicy, która dopiero zaczyna się nagrzewać, temperaturę 36 stopni C. Za to na krzyżującej się z nią uliczce ocienionej szpalerem starych lip, akacji i klonów jest 26 stopni. Drzewa nie tylko rzuciły cień, pomagając w obniżeniu temperatury o 10 stopni. Zatrzymując wodę, absorbując zanieczyszczenia z jezdni, dotleniając najbliższe otoczenie – wytworzyły własny mikroklimat. To dlatego w ich pobliżu czujemy się od razu lepiej.

Od dłuższego czasu staramy się pokazać mieszkańcom Małopolski jak dużą rolę odgrywają drzewa i tereny zielone, zarówno ze względu na zmieniający się klimat, jak i dla jakości powietrza, którym oddychamy. Służą temu m.in. akcje edukacyjne, prowadzone dzięki realizowanym w naszym regionie projektom LIFE „Małopolska w zdrowej atmosferze” oraz LIFE EKOMAŁOPOLSKA dla Klimatu. W ramach tego ostatniego mijającej wiosny posadziliśmy ponad 24 000 drzew podczas kampanii #drzewodlaklimatu, którą zamierzamy kontynuować jesienią oraz w kolejnych latach. Dzisiejszy eksperyment pokazał, że „zielona klimatyzacja” naprawdę działa. Docenienie istniejącej zieleni oraz sadzenie nowych drzew to dbanie nie tylko o własny komfort, ale i rzeczywistość, w jakiej będą żyć nasze dzieci i wnuki
– *mówi wicemarszałek Małopolski Józef Gawron.*

W dalszym ciągu eksperymentu kamera została skierowana na fasadę pobliskiego wieżowca i – tu niedowierzanie: 50 stopni C (w tym czasie pod drzewami jest 26 stopni). Mamy do czynienia z miejską wyspą ciepła: budynek jest otoczony chodnikiem i parkingiem, nie ma tam nie tylko rzucających cień drzew, ale i zieleni – np. trawnika, który przejąłby część słonecznego ciepła i oddał je ziemi. Bruk i asfalt emitują w nocy ciepło zmagazynowane w dniu poprzednim i spirala upału rośnie. Dlatego właśnie klimatolodzy walczą z „betonozą” i apelują o pozostawianie przy budynkach zieleńców i skwerów. Miejska i przydomowa zieleń pomaga bowiem nie tylko obniżyć temperaturę, ale również zatrzymać wodę i zmagazynować ją, gdy nadejdzie gwałtowna ulewa.

Pomiar temperatury zostały powtórzone po godz. 13. Do tego czasu chodnik i asfalt na odsłoniętej ulicy nagrzały się do 59 i 61 stopni! Tymczasem pod drzewem na sąsiedniej ulicy jest 33,2 stopnia choć i tu już dociera słońce, a skwerek z krzewami w cieniu ma do temperaturę 31,3 stopnia. Zatem znów 30 stopni C różnicy.

Te wyniki świadczą, że zmiana klimatu dzieje się już teraz, wokół nas. 30 stopni w naszej szerokości geograficznej to upał. Wg portalu naukaoklimacie.pl, jeszcze w latach 90. ubiegłego wieku w Polsce zdarzało się poniżej 6 takich dni rocznie, obecnie jest ich powyżej 15. Możemy jednak starać się powstrzymać zmianę, jest także wiele sposobów na dostosowanie się do coraz wyższych temperatur.

Najważniejszą przyczyną ocieplania się klimatu jest działalność człowieka, a zwłaszcza emisja dwutlenku węgla do atmosfery i wycinanie lasów. Zgodni co do tego są m. in. autorzy raportu opublikowanego w bieżącym roku przez Międzyrządowy Zespół ds. Zmiany Klimatu (IPCC).

Ograniczenie emisji w ciepłownictwie czy transporcie nie jest jednak rolą wyłącznie państw czy przedsiębiorstw. Swoimi nawykami i codziennymi wyborami, oszczędzaniem prądu i wody, segregacją śmieci i dbałością o zieleń na co dzień tworzymy mapę klimatyczną naszej najbliższej okolicy – *podkreśla wicemarszałek Józef Gawron.*

O sposobach na radzenie sobie z upałem można przeczytać na tej [stronie internetowej](#).

Edukacja klimatyczna to jedno z zadań LIFE EKOMAŁOPOLSKA dla Klimatu i Energii. Inspiracje do zmiany codziennych zachowań można znaleźć w mediach społecznościowych Projektu, na [Facebooku](#) oraz [Instagramie](#).

Artykuł powstał w ramach projektu LIFE EKOMALOPOLSKA „Wdrażanie Regionalnego Planu Działań dla Klimatu i Energii dla województwa małopolskiego” (LIFE-IP EKOMALOPOLSKA / LIFE19 IPC/PL/000005) dofinansowanego ze środków programu LIFE Unii Europejskiej oraz NFOŚiGW.



Taką temperaturę pokazała kamera w cieniu drzewa



A taką na odsłoniętej części ulicy