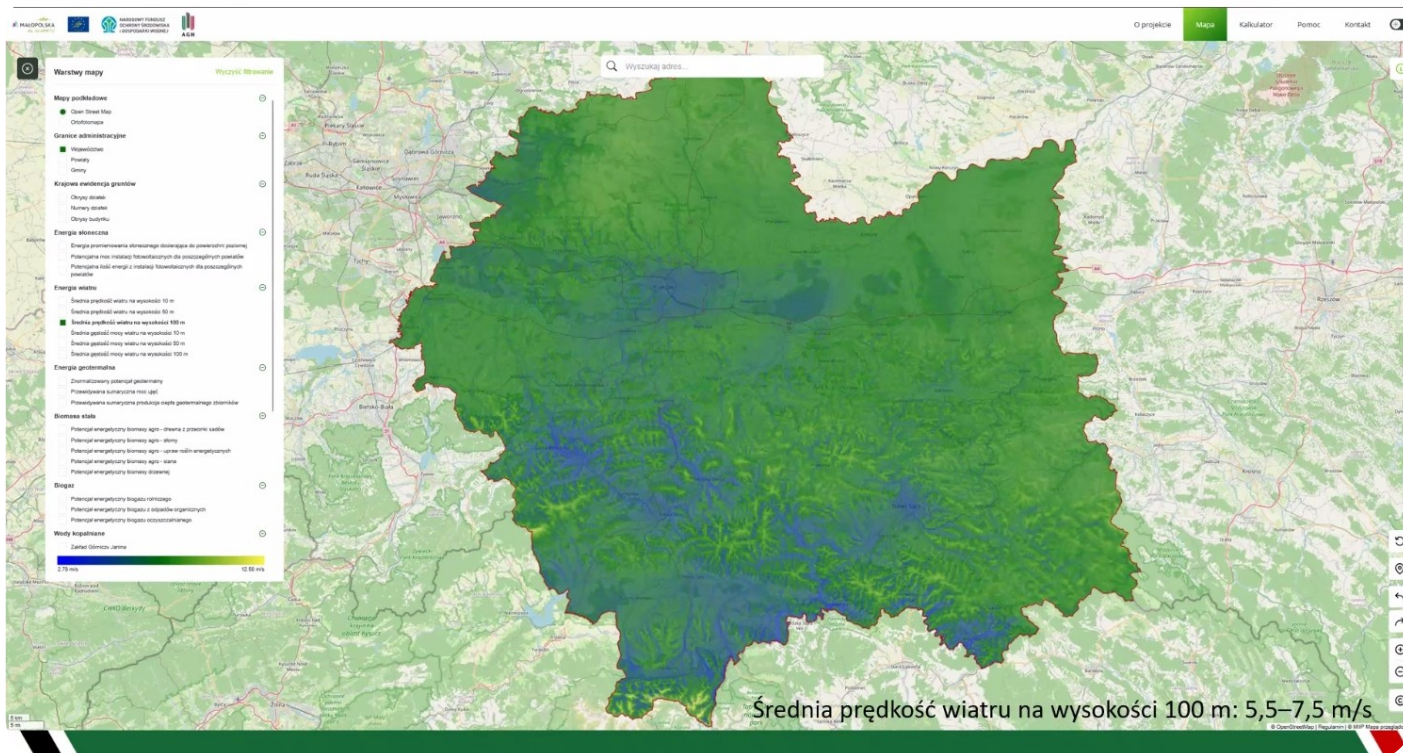


Przy kawie o technologiach OZE



Zakończył się cykl otwartych spotkań online „Kawa z ekspertem OZE”, realizowany w ramach projektu LIFE EKOMAŁOPOLSKA. W trakcie czterech webinarium uczestnicy mieli okazję poznać najpopularniejsze technologie odnawialnych źródeł energii oraz dowiedzieć się, jak w praktyce wykorzystać aplikację Mapa potencjału OZE przy planowaniu inwestycji energetycznych.

Spotkania prowadzili eksperci z Akademii Górniczo-Hutniczej, którzy dzielili się wiedzą teoretyczną oraz praktycznymi doświadczeniami związanymi z wykorzystaniem odnawialnych źródeł energii. Podczas pierwszego webinarium dr hab. inż. Michał Kaczmarczyk omówił możliwości wykorzystania paneli fotowoltaicznych i kolektorów słonecznych, ich zasady działania, opłacalność oraz warunki montażu.

Kolejne spotkanie, z dr. inż. Grzegorzem Pełką, poświęcone było biogazowi i biomase jako źródłom energii, ze szczególnym uwzględnieniem ich zastosowania w gospodarstwach rolnych i społecznościach lokalnych.

W trakcie webinarium z dr. Inż. Wojciechem Luboniem uczestnicy poznali rodzaje pomp ciepła, zasady ich doboru oraz korzyści wynikające z ich stosowania w budynkach mieszkalnych i użyteczności publicznej.

Ostatnie spotkanie dotyczyło geotermii głębokiej, małych elektrowni wodnych oraz energetyki wiatrowej, prezentując potencjał tych technologii oraz możliwości ich rozwoju w Małopolsce. Poprowadziły je razem dr hab. inż. Anna Sowiżdżał i dr inż.

Elżbieta Hałaj.

Każdemu z webinarium towarzyszyła prezentacja funkcjonalności [Mapy potencjału OZE](#).

KAWA Z EKSPERTEM - OZE FAKTY I MITY



online

ENERGETYKA SŁONECZNA



dr hab. inż. Michał
Kaczmarczyk

BIOGAZ I BIOMETAN



dr inż. Grzegorz
Pełka

GEOTERMIA + MEW + ENERGETYKA WIATROWA



dr hab. inż.
Anna Sowiżdżał
dr inż. Elżbieta Hałaj

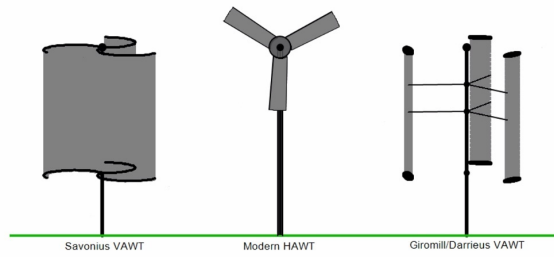
POMPY CIEPŁA



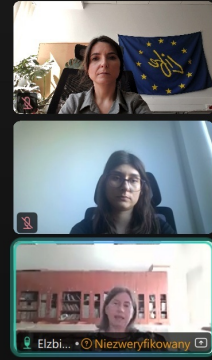
dr inż. Wojciech
Luboń

Rodzaje turbin wiatrowych

- HAWT/VAWT
- Onshore/offshore
- Mikro (małe) / Duże

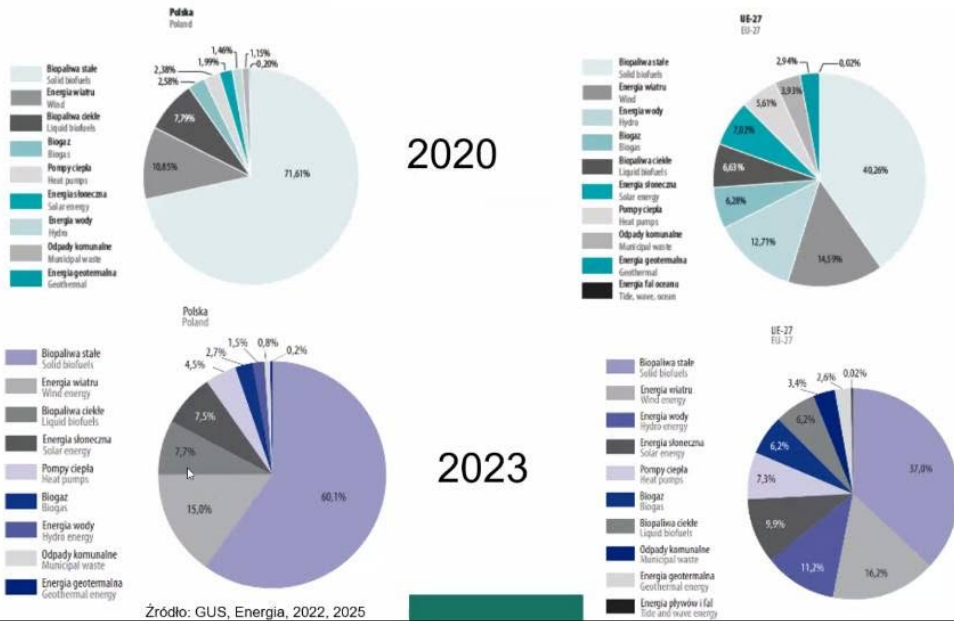


Źródło: Wikipedia

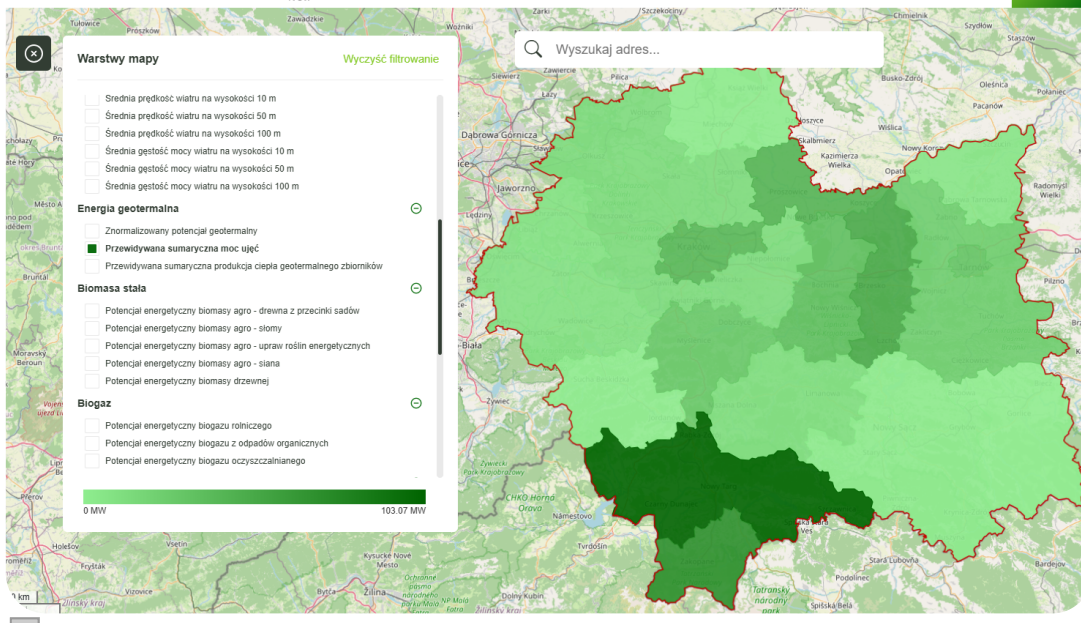


Wyłącz wyciszenie | Stop wideo | Udostępnij

Struktura pozyskania energii pierwotnej z OZE w 2020 r. vs 2023 r.



Źródło: GUS, Energia, 2022, 2025



Realizacja działania C3 w ramach Projektu LIFE EKOMALOPOLSKA „Wdrażanie Regionalnego Planu Działań dla Klimatu i Energii dla województwa małopolskiego” (LIFE-IP EKOMALOPOLSKA / LIFE19 IPC/PL/000005) dofinansowanego ze środków programu LIFE Unii Europejskiej oraz Narodowego Funduszu Ochrony Środowiska i Gospodarki Wodnej.