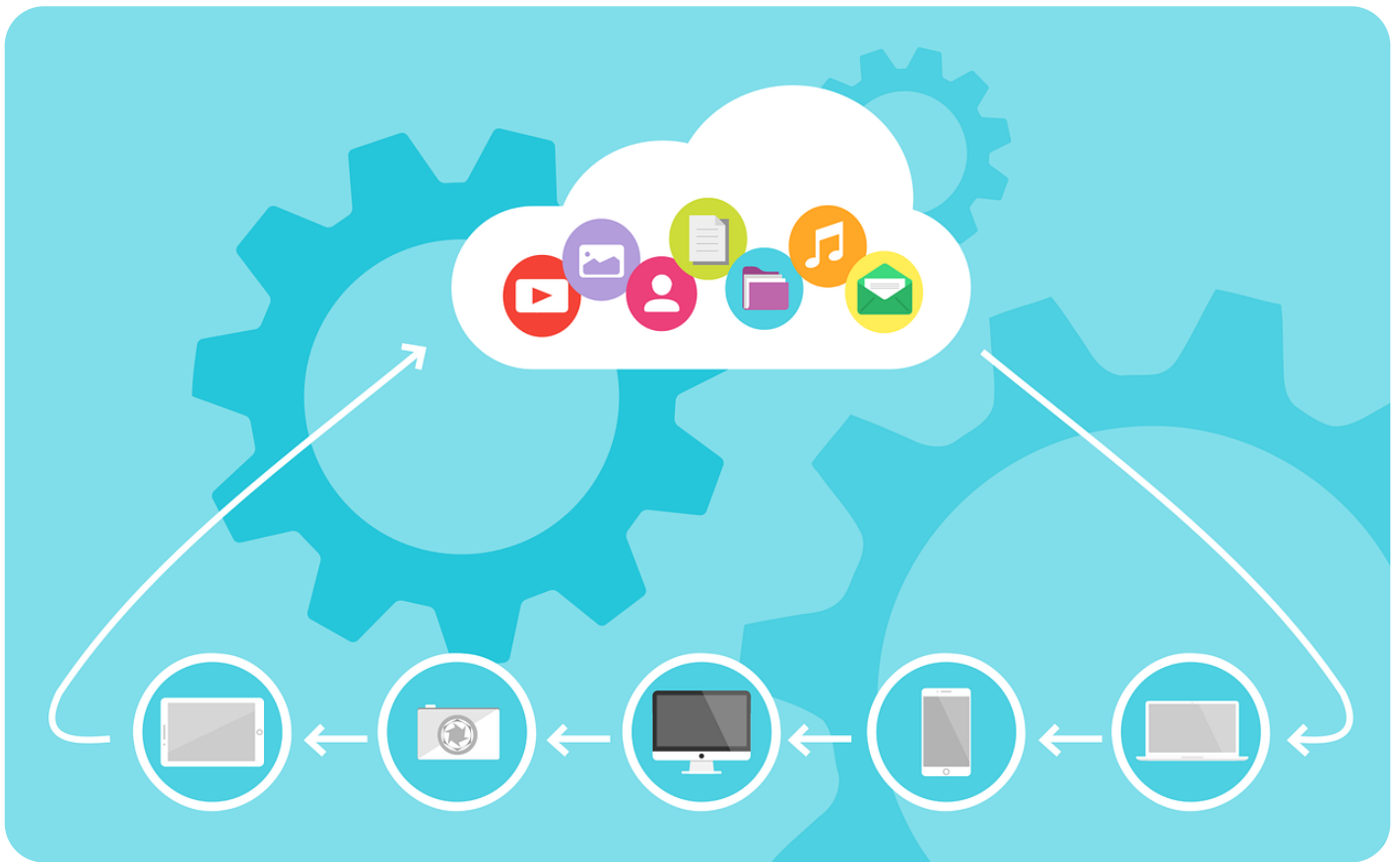


System Zarządzania Energią w Budynkach Użyteczności Publicznej



W ramach Projektu LIFE-IP EKOMAŁOPOLSKA powstała „Koncepcja systemu zarządzania energią w budynkach użyteczności publicznej”. Głównym celem wprowadzenia takiego systemu jest poprawa efektywności energetycznej, obniżenie emisji gazów cieplarnianych oraz dostosowanie infrastruktury publicznej do współczesnych wyzwań klimatycznych.

Dlaczego systemy zarządzania energią są ważne?

Budynki użyteczności publicznej, takie jak urzędy, szkoły czy szpitale, cechują się wysokim zużyciem energii ze względu na konieczność zapewnienia komfortu cieplnego, oświetlenia oraz działania urządzeń technologicznych. Wprowadzenie systemu zarządzania energią (SZE) nie tylko pozwala znacząco zredukować koszty eksploatacji, ale również zmniejsza negatywny wpływ na środowisko, zgodnie z założeniami Europejskiego Zielonego Ładu.

Kluczowe aspekty opracowania

„Koncepcja systemu zarządzania energią” obejmuje:

- Analizę obecnego zapotrzebowania na energię w budynkach publicznych.
- Możliwości techniczne wdrożenia energooszczędnych rozwiązań.
- Przykłady praktycznych zastosowań systemów zarządzania energią w polskich gminach i powiatach.

Przykłady modelowych rozwiązań

- **Automatyzacja zarządzania energią** – Systemy umożliwiają kontrolę zużycia energii, optymalizując pracę ogrzewania, chłodzenia i oświetlenia.
- **Wykorzystanie odnawialnych źródeł energii** – Fotowoltaika, pompy ciepła czy kolektory słoneczne zwiększają niezależność energetyczną i redukują emisję CO₂.
- **Termomodernizacja** – Ocieplenie ścian, wymiana stolarki okiennej czy instalacja systemów odzysku ciepła pozwalają ograniczyć straty energii nawet o 40%.
- **Magazynowanie energii** – Integracja systemów magazynowania energii z instalacjami OZE zabezpiecza budynki przed przerwami w dostawach energii.

Korzyści wdrożenia SZE

Systemy zarządzania energią przyczyniają się do ograniczenia emisji gazów cieplarnianych, zmniejszenia kosztów energii oraz podniesienia efektywności zarządzania obiektami publicznymi. Warto również podkreślić, że takie działania wspierają rozwój lokalnych społeczności energetycznych, co może być krokiem w stronę samowystarczalności energetycznej regionu.

Praktyczne zastosowania

W Polsce rozwiązania oparte na systemach zarządzania energią wdrożono m.in. w szkołach czy budynkach administracyjnych, osiągając realne oszczędności energetyczne oraz obniżenie kosztów eksploatacyjnych. W „Koncepcji SZE” przedstawiono przykłady takich wdrożeń, które mogą stanowić inspirację dla kolejnych działań.

[Koncepcja systemu zarządzania energią](#)**Pobierz**

Dokument powstał w ramach Działania C5 projektu zintegrowanego LIFE-IP EKOMAŁOPOLSKA “Wdrażanie Regionalnego Planu Działań dla Klimatu i Energii dla Województwa małopolskiego”, finansowanego ze środków programu LIFE Unii Europejskiej oraz z Narodowego Funduszu Ochrony Środowiska i Gospodarki Wodnej.