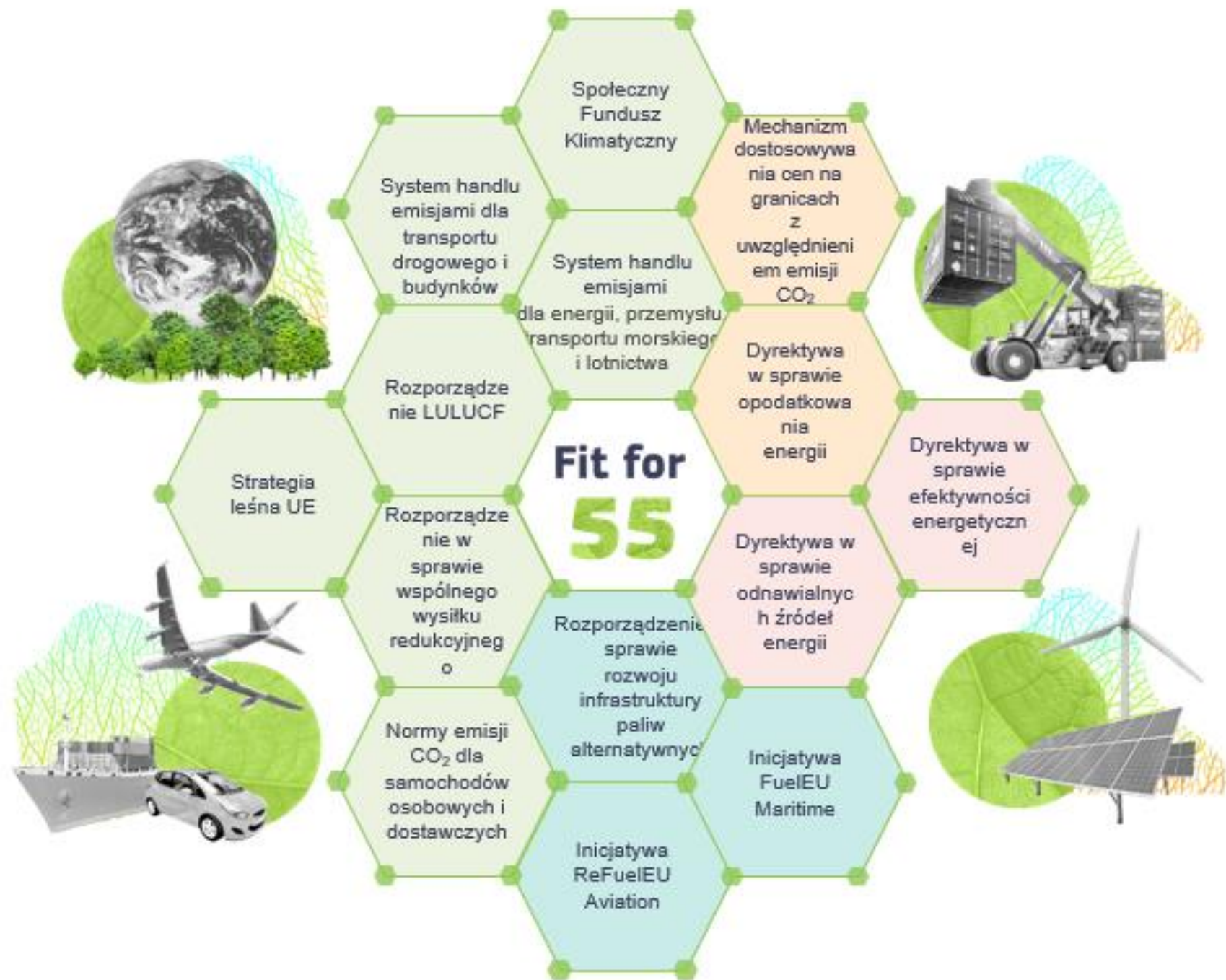




DZIAŁANIA W ZAKRESIE TRANSPORTU W CELU OSIĄGNIĘCIA NEUTRALNOŚCI KLIMATYCZNEJ





Struktura pakietu

Opłaty

Umocnienie systemu handlu emisjami, w tym w lotnictwie
Rozszerzenie systemu handlu emisjami i objęcie nim gospodarki morskiej, transportu drogowego i budynków
Zaktualizowana dyrektywa w sprawie opodatkowania energii
Nowy mechanizm dostosowywania cen na granicach z uwzględnieniem emisji CO2

Cele

Zaktualizowane rozporządzenie w sprawie wspólnego wysiłku redukcyjnego
Zaktualizowane rozporządzenie LULUCF
Zaktualizowana dyrektywa w sprawie odnawialnych źródeł energii
Zaktualizowana dyrektywa w sprawie efektywności energetycznej

Zasady

Bardziej restrykcyjne normy emisji CO2 w przypadku samochodów osobowych i dostawczych
Nowa infrastruktura na potrzeby paliw alternatywnych
ReFuelEU – bardziej zrównoważone paliwa lotnicze
FuelEU – bardziej ekologiczne paliwa żeglugowe

Środki wsparcia

Wykorzystanie dochodów i regulacji do celów promowania innowacji, budowania solidarności i łagodzenia skutków odczuwanych przez osoby w trudniejszej sytuacji, w szczególności w ramach nowego Społecznego Funduszu Klimatycznego oraz wzmocnionego funduszu modernizacyjnego i wzmocnionego funduszu innowacyjnego

Efficient and green mobility package

- Propozycja zmiany Rozporządzenia w sprawie unijnych wytycznych dotyczących rozwoju transeuropejskiej sieci transportowej TEN-T oraz Rozporządzenia w sprawie europejskiej sieci kolejowej ukierunkowanej na konkurencyjny transport towarowy
- Propozycja zmiany Dyrektywy w sprawie ram wdrażania inteligentnych systemów transportowych w obszarze transportu drogowego oraz interfejsów z innymi rodzajami transportu
- Nowe unijne ramy mobilności miejskiej

Więcej informacji

https://ec.europa.eu/info/strategy/priorities-2019-2024/european-green-deal/delivering-european-green-deal_pl

https://transport.ec.europa.eu/news/efficient-and-green-mobility-2021-12-14_en